

Produktový list

Výškově nastavitelná podlahová krabice

Označení:

Typ: STAKOHOME-8906-B 6x zásuvka 230V
 Typ: STAKOHOME-8906-Bnw 4x zásuvka 230V, 4x RJ45 Cat.6a
Další typy (vybavení) na vyžádání

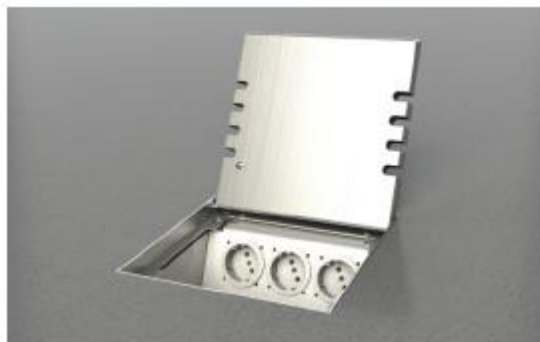
Popis:

Rám je z ocelového plechu, pozinkovaného metodou Sendzimir, rám a sklopné víko jsou z ušlechtilé oceli 1.4301 (1,5 mm). Toto provedení je dimenzováno pro individuální zátěže do 120 kg. Předpokladem je odborná instalace. Jednotka může pojmout až 6 instalační zařízení (zásuvek). Přívod do instalačního boxu je možný ze všech stran.

Distanční/nivelační šrouby umožňují úpravu výšky až cca 30 mm, aby byla podlahová krytina ve víku, ve stejné rovině, jako podlahová krytina okolo podl.zásuvky. Na dně instalační vaničky jsou čtyři vrtané úchytné otvory. **4 boční strany (vždy jen horní část) instalační vaničky slouží k odstranění/vylomení, případně je možné je použít např.při betonáži (pokud je potřeba zvýšit výšku víka) a poté odstranit/vylomit (směrem dovnitř – rám s víkem pak zpět nainstalovat).** Instalační vaničku je možné instalovat při betonáži podlahy nebo po betonáži (pomocí lepidla, betonu apod.) do připraveného otvoru (po odstranění např.polystyrenu) nebo přišroubovat pomocí připravených různých otvorů v krabici (záleží na typu podlahy).

Odklápěcí víko je vyjímatelné a může být obloženo vrstvou kamene, dřeva apod. o tloušťce cca 15 mm (Pokud je podlahová krytina vyšší než 15mm, tak podlahář seřízne ve víku na požadovanou výšku, pokud je podl.krytina nižší než 15mm, tak podlahář podl.krytinu ve víku podlepí). Přípojku smí provést pouze oprávněný elektroodborník.

Údržba: zásuvku je nutné pravidelně kontrolovat a zbavovat uvnitř od nečistot.



Oblast použití: Technické údaje:

rodinné domy, byty, kanceláře, autosalony, hotely, obchody, banky atd., IP20

Materiál:

Těleso z ocelového plechu, pozinkovaného metodou Sendzimir, rám a víko z ušlechtilé oceli, nosič/držák zásuvek z hliníku.

Rozměry:

200x200x90

Nivelační rozsah:

cca 30 mm

Přívod:

ze stran zásuvek vždy 4x Ø25mm, dole 4x Ø25mm a na bocích vždy 2x Ø25mm

Hmotnost:

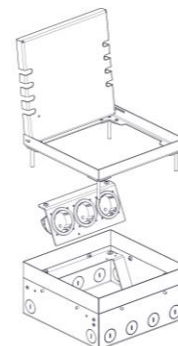
cca 2300 g

Zatížitelnost:

120 kg

Zásuvky/vybavení:

230V, VGA, RJ45, XLR, TV-SAT, TAE, USB, HDMI atd..



Pozn.: Tiskové chyby a změny vyhrazeny.



Stakohome Network s.r.o.
 IČ: 27213064, DIČ: CZ27213064
 tel.: +420 226 517 522
 fax: +420 226 517 379
stakohome@stakohome.cz
www.stakohome.cz
www.inteligentni-byt.cz

Fakturační adresa: Podnikatelská 565, 190 11 Praha 9, Běchovice
 Showroom a doručovací adresa: Aloisovská 934/8, 198 00 Praha 9, Hloubětín