

Produktový list

Podlahová zásuvka

Označení:

Typ: STAKOHOMÉ-8802-T 2x zásuvka 230V
Typ: STAKOHOMÉ-8802-Tnw 1x zásuvka 230V, 2x RJ45 CAT6a
Další typy (vybavení) na vyžádání

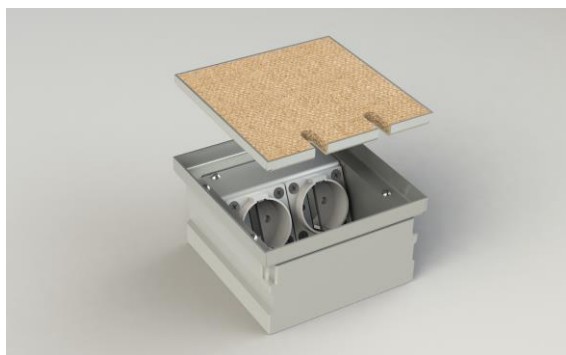
Popis:

Podlahová zásuvka z masivní hliníkové litiny s vkládacím víkem.

Víko lze zavřít i při zapojení standardních zástrček rovného nebo zahnutého tvaru. Přívod prostřednictvím 2 kabelových přívodků Ø 25 mm.

Při odborné instalaci do maltového lože je pojízdná pro osobní automobily. Distanční/nivelační šrouby umožňují mírnou úpravu výšky víka. (Při úpravě výšky víka je víko zásuvky pouze pochozí!)

Montážní návrh: Z mazaniny odstranit kryt, zakrývající místo pro instalaci (polystyren, popř. dřevěná krabička cca 150x150 mm), nosič/držák zásuvek odstranit z instalační vaničky a vaničku vyplnit papírem apod. Podlahovou zásuvku zatlačit pomocí vodováhy do maltového lože apod. a vyrovnat na úroveň max.5 mm (podle výšky použité finální krytiny) nad mazaninou. Prázdnou trubku zasunout do určeného otvoru 25 mm. Zbytek se potom vyplní maltou. Do víka vložit koberec, linoleum apod. Montáž a zapojení musí provádět odborná firma/resp.pracovník s potřebnou kvalifikovanou odborností.



Oblast použití: Technické údaje:

rodinné domy, byty, kanceláře atd., IP20

Materiál: Těleso hliníková litina / víko hliník
Rozměry: cca 125x125x75
Hmotnost: cca 1250 g
Zatížitelnost: pochozí 120kg
Zásuvky/vybavení: 230V, VGA, RJ45, XLR, TV-SAT, TAE, HDMI, USB atd..

Pozn.: Tiskové chyby a změny vyhrazeny

stakohome®

Stakohome Network s.r.o.
IČ: 27213064, DIČ: CZ27213064
tel.: +420 226 517 522
fax: +420 226 517 379
stakohome@stakohome.cz
www.stakohome.cz
www.inteligentni-byt.cz

Fakturační adresa: Podnikatelská 565, 190 11 Praha 9, Běchovice
Showroom a doručovací adresa: Aloisovská 934/8, 198 00 Praha 9, Hloubětín