

Produktový list

Nástavec pro podlahovou zásuvku

Označení:

Typ: STAKOHOME-7700-1 nástavec

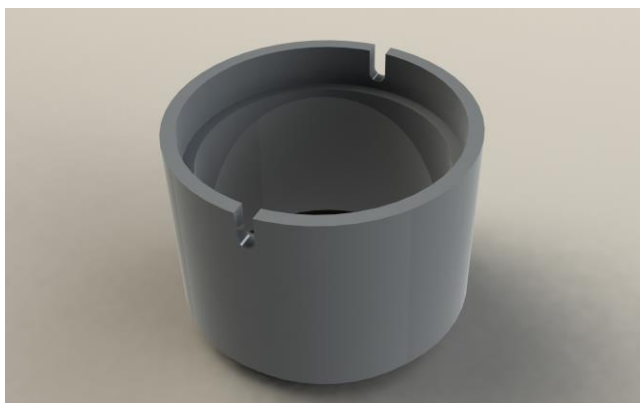
Popis:

Těleso je z masivního PVC. Nástavec určen pro podlahové zásuvky STAKOHOME-7702-E/M, STAKOHOME-7704-E/M. Nástavec jako ochrana např. proti prachu a nečistotám. Kvůli malému otvoru pro kabel se již pak nejedná o krytí IP67. Pozn.: Toto příslušenství je nutné dokoupit (v případě potřeby).

Oblast použití: Venkovní i vnitřní prostory

Technické údaje:

Materiál: Těleso z PVC-U
PVC-U: Zvláštní charakteristiky: Bez změkčovadel, dobrá mechanická pevnost, odolnost proti kyselinám a alkáliím.
Rozměry: Ø170 x 120 mm (výška)



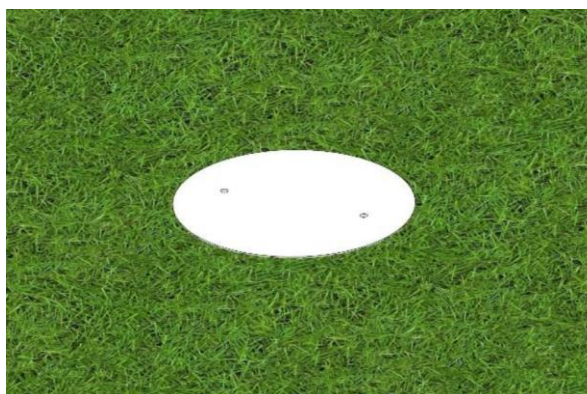
Obr. Použití nástavce-včetně podl.zásuvky STAKOHOME-7702-E

Pozn.: Tiskové chyby a změny vyhrazeny

stakohome®

Stakohome Network s.r.o.
IČ: 27213064, DIČ: CZ27213064
tel.: +420 226 517 522
fax: +420 226 517 379
stakohome@stakohome.cz
www.stakohome.cz
www.inteligentni-byt.cz

Fakturační adresa: Podnikatelská 565, 190 11 Praha 9, Běchovice
Showroom a doručovací adresa: Aloisovská 934/8, 198 00 Praha 9, Hloubětín

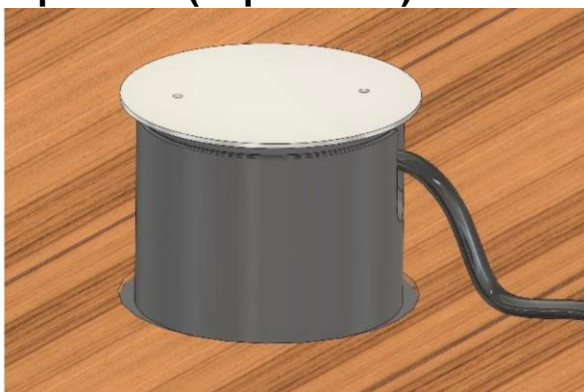
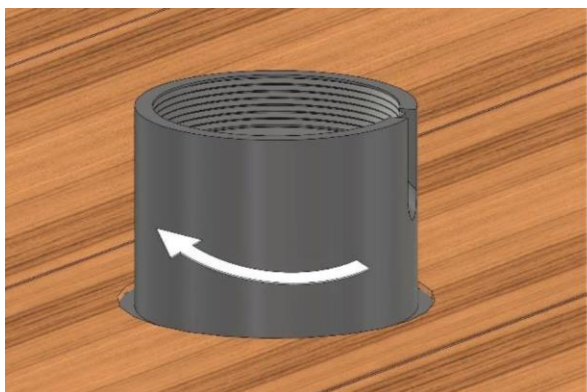


V případě použití nástavce se odšroubuje víko a místo víka se přišroubuje příslušný nástavec. Pro zásuvku STAKOHOME-7701-E/M je to nástavec STAKOHOME-7703 a pro zásuvky STAKOHOME-7702-E/M, STAKOHOME-7704-E/M je to nástavec s označením STAKOHOME-7700-1.



Připojí se požadované zařízení a víko se přišroubuje zpět na nástavec. Nástavec je z šedého masivního PVC, vhodný jako ochrana např. proti vodě při dešti. Kvůli malému otvoru (v horní části nástavce) pro kabel se již pak nejedná o krytí IP67.

Varianta instalace v duté/dvojitě podlaze (např. terasa)



V případě použití nástavce se odšroubuje víko a místo víka se přišroubuje příslušný nástavec. Pro zásuvku STAKOHOME-7701-E/M je to nástavec STAKOHOME-7703 a pro zásuvky STAKOHOME-7702-E/M, STAKOHOME-7704-E/M je to nástavec s označením STAKOHOME-7700-1.

Připojí se požadované zařízení a víko se přišroubuje zpět na nástavec. Nástavec je z šedého masivního PVC, vhodný jako ochrana např. proti vodě při dešti. Kvůli malému otvoru (v horní části nástavce) se již pak nejedná o krytí IP67.