

## Produktový list

### Zapouštěcí zásuvka, IP67

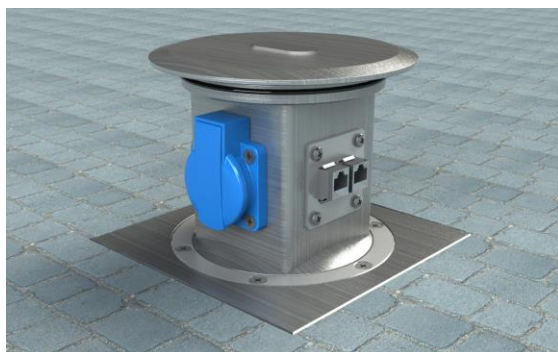
#### Označení:

Typ:	STAKOHOME-1990-2B	4x zásuvka 230V
Typ:	STAKOHOME-1990-3B	3x zásuvka 230V, 2xRJ45 Cat.6a
Typ:	STAKOHOME-1990-4B	3x zásuvka 230V, 1x spojka CEE 5/16A 400V

#### Popis:

Zapouštěcí zásuvka, druh krytí IP 67 / IP 54 pro venkovní použití, z hliníku, pojízdný, povrch eloxovaný hliník. Vysunutí zásuvky se provádí ručně - odblokováním západky ve víku za pomoci zvláštního klíče. Kabelový přívod prostřednictvím 4 kabelových bočních přívodů M32x1,5.

Pokyn pro montáž a použití: Otevřete zemní zásuvku pomocí přiloženého klíče. Odstraňte 6 kusů šestihřanných šroubů s vnitřním šestihřanem a zvedněte zvedací část nahoru. Po připojení otočte zvedací část 1x, aby se přípojná vedení obtočila kolem spodního krytu spirálovitě. Zvedací prvek zasuňte zpět a našroubujte zpět šrouby. **POZOR** na těsnění! Uzavřete, jak je popsáno výše. Kabely mezi zásuvkami a připojovacími svorkami musí být ohebné/flexibilní. Ze zapouštěcí zásuvky musí být pravidelně odstraňovány nečistoty, oblast gumového těsnění je třeba promazávat, jinak dojde ke ztrátě vodotěsnosti. Přípojku smí provést pouze oprávněný elektroodborník. Návod viz níže. Kabelové průchodky/vývodky použijte podle velikosti/průřezu instalovaného kabelu. Kabelové přívody zajistěte tak (např. utěšňovací hmotou), aby byl přívod utěsněn a voda/vlhkost se nedostala do zásuvky.



**Oblast použití:** Ve venkovních i vnitřních prostorách, v uzavřeném stavu vodotěsné, druh krytí IP67. IP54 – v otevřeném stavu.

#### Technické údaje:

Materiál:	těleso z hliníku
Rozměry:	170x170x170 mm
Hmotnost:	cca 5500 g
Zatížitelnost:	pojízdné osobními automobily
Zásuvky/vybavení:	230V, RJ45

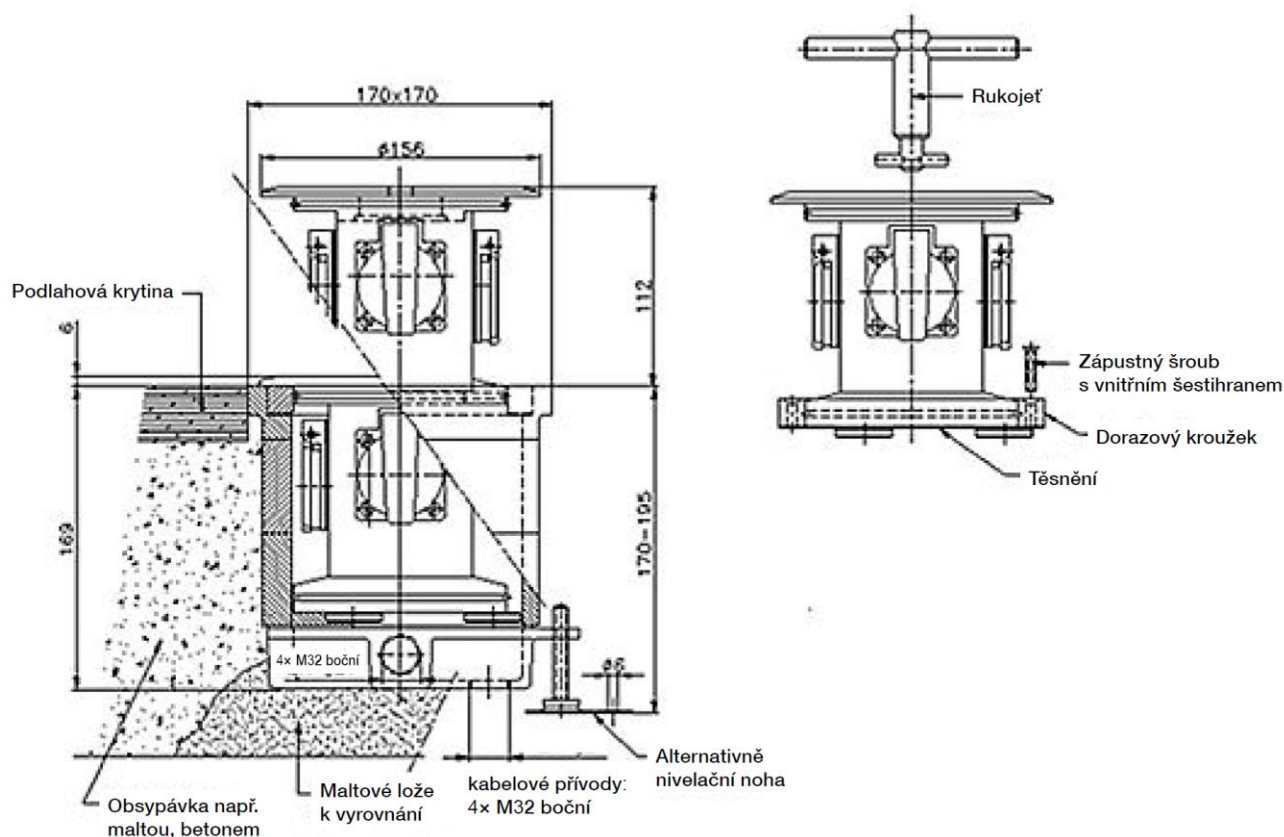
Pozn.: Tiskové chyby a změny vyhrazeny

**stakohome®**

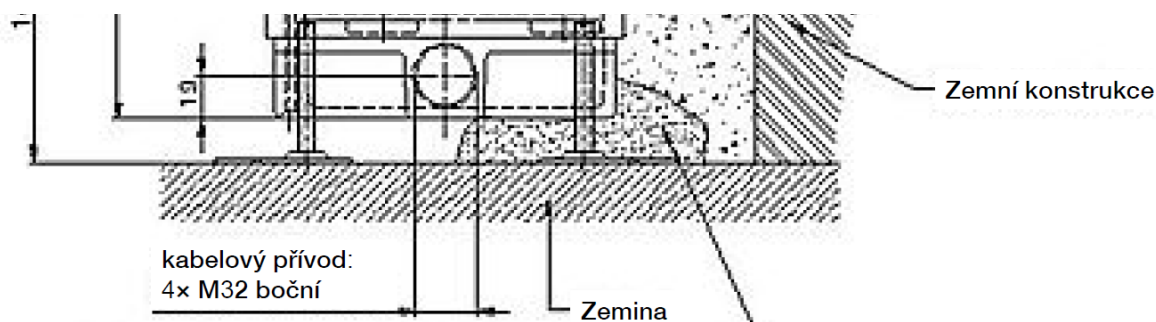
**Stakohome Network s.r.o.**  
 IČ: 27213064, DIČ: CZ27213064  
 tel.: +420 226 517 522  
 fax: +420 226 517 379  
[stakohome@stakohome.cz](mailto:stakohome@stakohome.cz)  
[www.stakohome.cz](http://www.stakohome.cz)  
[www.inteligentni-byt.cz](http://www.inteligentni-byt.cz)

Fakturační adresa: Podnikatelská 565, 190 11 Praha 9, Běchovice  
 Showroom a doručovací adresa: Aloisovská 934/8, 198 00 Praha 9, Hloubětín

## MONTÁŽNÍ NÁVOD



Obr.č.2: Detail spodní části podzemní zásuvky:



Maltové lože pro vyrovnání, nebudou-li použity nivelační nohy  
Nebo maltové lože ke zvýšení únosnosti u nivelačních noh