

## Produktový list

### Podlahová/podzemní zásuvka IP 67

#### Označení:

Typ: STAKOHOME-1970W-2A 1x zásuvka 230V

#### Popis:

Podzemní zásuvka se šroubovacím víkem s integrovaným držadlem. Zabudovaná v úrovni terénu, těžké provedení, pojízdná. V uzavřeném a zasunutém stavu je vodotěsná IP 67.

Podlahová zásuvka s integrovaným tubusem (max.výška vody 35 mm) se v zavřeném i otevřeném stavu hodí prostředí pro čištění podlahovými zametacími/mycími stroji.

- Otevírání:** Šroubovací víko pootočit asi o 1/4 otáčky proti směru hodinových ručiček a nadzdvihnout. Víko odšroubovat, zapojit vidlici, integrovanou trubku (tubus) na ochranu proti vodě vysunout a otočit ve směru hodinových ručiček až na doraz. Kabel protáhnout bočním výřezem a šroubovací víko opět nasadit.
- Zavření:** Šroubovací víko sejmut, kabel vytáhnout a šroubovací víko opět nasadit. Trubku (tubus) na ochranu proti vodě otočit proti směru hodinových ručiček zatlačit do tělesa. Na závěr šroubovací víko otočit ve směru hodinových ručiček až na doraz.
- Údržba:** Trubka (tubus) na ochranu proti vodě musí být podle potřeby lehce namazána, docílí se tak snadného chodu.

Pokud je toto provedení správně zabudováno, mohou přes něj přejíždět osobní auta. Montážní jednotka je vhodná pro venkovní použití. Přívod ze spodní části 2x M25.

**Montážní pokyn:** Viz níže obrázek/nákres. Přívody vedení musí být provedeny v souladu s potřebnou ochranou proti vodě. Používejte kabelové šroubení s druhem krytí IP67. Podzemní zásuvku zatlačit pomocí vodováhy do maltového lože apod. a mazaninou nebo podobnou hmotou vyrovnat s terémem. Krabici je nutné pravidelně zbavovat nečistot, jinak nelze zaručit druh krytí. Montáž a zapojení musí provádět odborná firma/resp.pracovník s potřebnou kvalifikovanou odborností. Kabelové průchodky/vývodky použijte podle velikosti/průřezu instalovaného kabelu. Kabelové přívody zajistěte tak (např.utěšňovací hmotou), aby byl přívod utěsněn a voda/vlhkost se nedostala do zásuvky.

**Údržba: zásuvku je nutné pravidelně kontrolovat a zbavovat uvnitř od nečistot. Víko zásuvky je nutné pevně/dobře utáhnout, aby bylo zaručeno krytí zásuvky.**



#### Oblast použití:

Venkovní i vnitřní prostory, v uzavřeném a zasunutém stavu je vodotěsná, druh krytí IP67.

#### Technické údaje:

Materiál: z přírodního hliníku  
Typické aplikace: terasy, zahrady, okolí domů, bazény, komerční prostory, nákupní centra, plovárny atd..  
Rozměry: 120 x 120 x 87mm (výška)  
Zatížitelnost: pojízdná, osobní automobil  
Zásuvky/vybavení: 230V

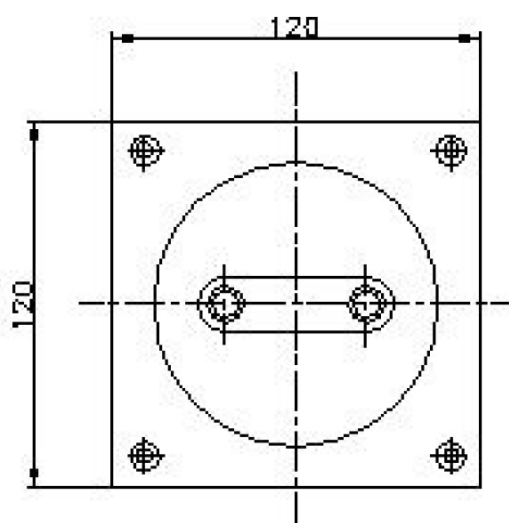
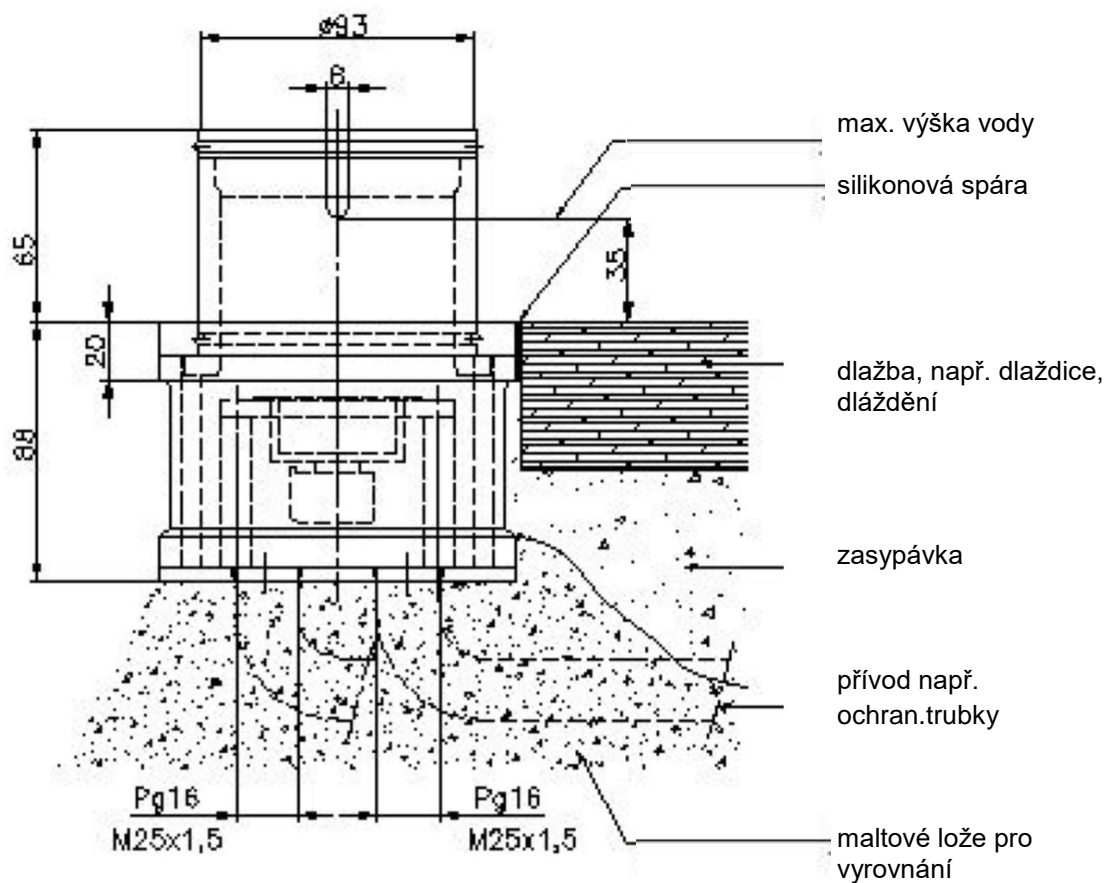
Pozn.: Tiskové chyby a změny vyhrazeny.

**stakohome®**

**Stakohome Network s.r.o.**  
IČ: 27213064, DIČ: CZ27213064  
tel.: +420 226 517 522  
fax: +420 226 517 379  
stakohome@stakohome.cz  
www.stakohome.cz  
www.inteligentni-byt.cz

Fakturační adresa: Podnikatelská 565, 190 11 Praha 9, Běchovice  
Showroom a doručovací adresa: Aloisovská 934/8, 198 00 Praha 9, Hloubětín

## MONTÁŽNÍ NÁVOD



**stakohome®**

Stakohome Network s.r.o.  
IČ: 27213064, DIČ: CZ27213064  
tel.: +420 226 517 522  
fax: +420 226 517 379  
stakohome@stakohome.cz  
www.stakohome.cz  
www.inteligentni-byt.cz

Fakturační adresa: Podnikatelská 565, 190 11 Praha 9, Běchovice  
Showroom a doručovací adresa: Aloisovská 934/8, 198 00 Praha 9, Hloubětín