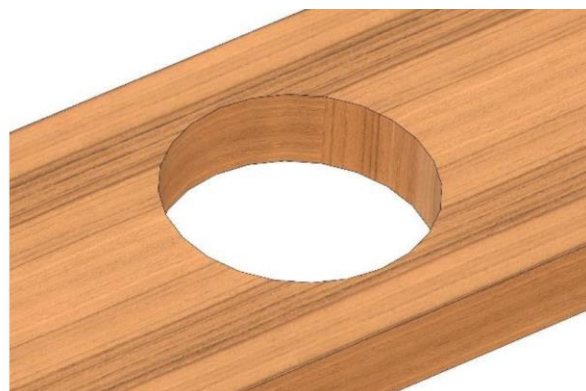
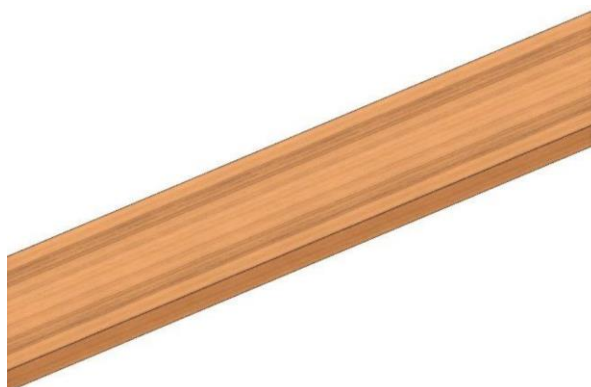
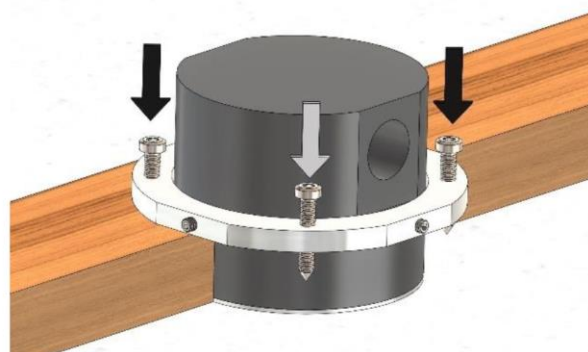
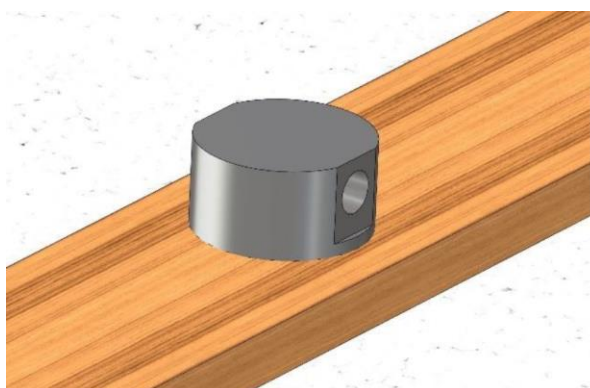


Montážní návrh: Varianta instalace do duté/dvojité podlahy (terasy)

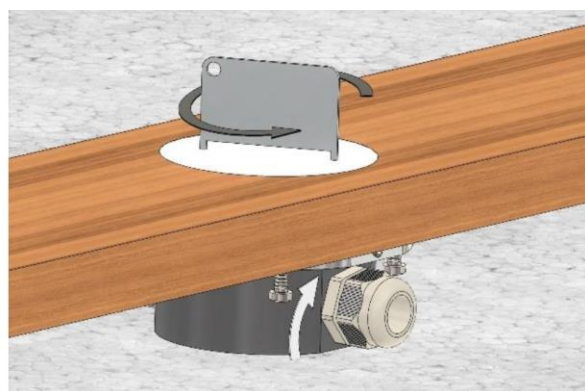
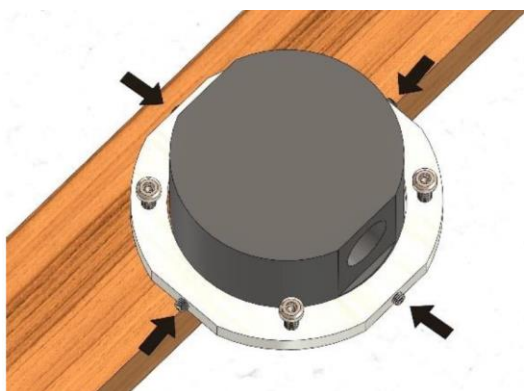
Typ: STAKOHOME-7706 (Hliníkový stavěcí kroužek, např. pro terasy, Ø 200 (vnější rozměr) x 8 mm)



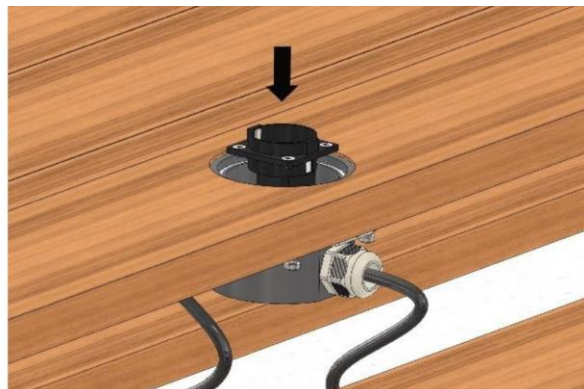
Na požadované místo v terase (dvojité podlaze) se vyvrtá otvor. Velikost otvoru závisí podle typu pod.zásuvky, pro typ STAKOHOME-7702-E/M a STAKOHOME-7704-E/M je to otvor cca 170mm.



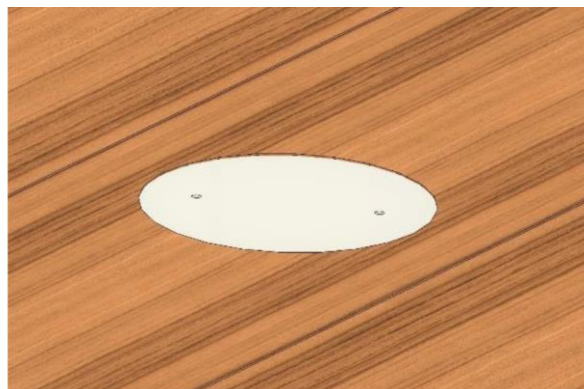
Do otvoru se zasune podl.box a víko se srovná s podlahovou deskou. Ze spodní strany se přišroubuje do podlahy Hliníkový stavěcí kroužek (pro zásuvku STAKOHOME-7702-E/M a STAKOHOME-7704-E/M je to typ STAKOHOME-7706). Šrouby do podlahy nejsou součástí dodávky (volí se podle použité podlahy).



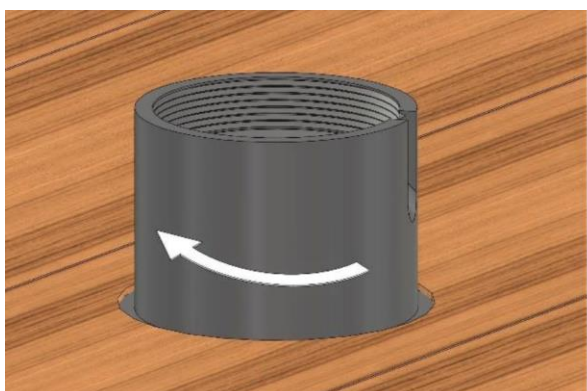
Hliníkový kroužek je potřeba přišroubovat k podl.boxu připravenými malými (čtyřmi) šroubky. Kabelové průchodky/vývodky/záslepka s těsněním se přišroubují k boxu (použijí se podle velikosti/průřezu instalovaného kabelu). Poté se otevře víko zásuvky.



Demontuje se z krabice držák zásuvek včetně samotných zásuvek a protáhne se kabel/y přes průchodku do boxu a průchodka se utáhne ke kabelu. Kabel/y se připojí k příslušné zásuvce a držák zásuvek se připevní zpět do podlahového boxu. Kabelové přívody (místo vstupu kabelu do průchodky) je potřeba zajistit tak (např. utěšňovací hmotou), aby byl přívod utěsněn a voda/vlhkost se nedostala do zásuvky.



Tímto je podlahová zásuvka nainstalována a pomocí přiloženého klíče se podzemní zásuvka uzavře. **Víko zásuvky je nutné pevně/dobře utáhnout pomocí klíče, aby bylo zaručeno krytí zásuvky.**



V případě použití nástavce se odšroubuje víko a místo víka se přišroubuje příslušný nástavec. Pro zásuvku STAKOHOME-7701-E/M je to nástavec STAKOHOME-7703 a pro zásuvky STAKOHOME-7702-E/M, STAKOHOME-7704-E/M je to nástavec s označením STAKOHOME-7700-1.

Připojí se požadované zařízení a víko se přišroubuje zpět na nástavec. Nástavec je z šedého masivního PVC, vhodný jako ochrana např. proti vodě při dešti. Kvůli malému otvoru pro kabel (v horní části nástavce) se již pak nejedná o krytí IP67.